

CONCASSEUR MB POUR PELLES

LA PLUS VASTE GAMME AU MONDE DANS LE SECTEUR
DU CONCRASSAGE AVEC **PLUS DE 90 % DE PART DE MARCHÉ**

- +** HYDRAULIQUE EFFICACE
- +** PRODUCTIVE
- +** STABLE
- +** ACCESSOIRISÉE
- +** HARDOX®



MODÈLE

* arrière



MODÈLE	MB-C50 S2	BF60.1 S4	BF70.2 S4	BF80.3 S4	BF90.3 S4	BF120.4 S4	BF 135.8	BF 150.10
PELLE CONSEILLÉE	≥ 5 Ton	≥ 8 Ton	≥ 14 Ton	≥ 18,5 Ton	≥ 21 Ton	≥ 30 Ton	≥ 43 Ton	≥ 70 Ton
TRACTOPELLE CONSEILLÉE	* ≥ 5 Ton	-	-	-	-	-	-	-
POIDS	0,75 Ton	1,60 Ton	2,30 Ton	3 Ton	3,50 Ton	4,80 Ton	7,50 Ton	10,50 Ton
CAPACITÉ DE CHARGEMENT	0,15 m³	0,55 m³	0,66 m³	0,70 m³	0,90 m³	1,30 m³	1,60 m³	2,30 m³
PRESSION	> 200 bar	> 220 bar	> 220 bar	> 220 bar	> 220 bar	> 220 bar	> 230 bar	> 230 bar
DÉBIT HUILE	90 l/min.	98 l/min.	140 l/min.	160 l/min.	180 l/min.	210 l/min.	320 l/min.	380 l/min.
LARGEUR DE LA BOUCHE	540 mm	610 mm	740 mm	850 mm	910 mm	1205 mm	1300 mm	1450 mm
HAUTEUR DE LA BOUCHE	250 mm	500 mm	510 mm	510 mm	540 mm	540 mm	600 mm	700 mm
PRODUCTIVITÉ	m³/h	m³/h	m³/h	m³/h	m³/h	m³/h	m³/h	m³/h
15 mm	4	7	9	10	12	15	-	-
20 mm	4,8	7,7	10	11	13,2	16,4	-	-
30 mm	6,3	9	12	13	15,5	19,2	-	-
40 mm	7,8	10,4	14	15	17,8	22	38,7	-
50 mm	9,3	11,7	16	17	20	24,8	43,2	-
60 mm	10	13	18	19	22,5	27,6	47,6	-
70 mm	-	14,4	20	21	24,8	30,4	52,2	-
80 mm	-	15,8	22	23	27,2	33	56,6	-
90 mm	-	17,1	24	25	29,5	36	61,1	-
100 mm	-	18,5	26	27	31,8	38,8	65,6	-
110 mm	-	19,8	28	29	34,2	41,6	70,1	73,1
120 mm	-	21	30	31	36,5	44,4	74,5	76,6
130 mm	-	23	31	33	38,8	47,2	79,1	82,5
135 mm	-	-	-	34	41	48,6	81,3	84,1
140 mm	-	-	-	-	42	50	83,5	87,6
145 mm	-	-	-	-	-	53	85,7	91,1
150 mm	-	-	-	-	-	-	88	95
200 mm	-	-	-	-	-	-	-	120

RÉGLAGE CONCASSEUR À LA SORTIE

Pour obtenir les valeurs en t/h, multiplier les données citées dans le tableau par le poids spécifique du matériau.
Valeurs purement indicatives, estimées avec des matériaux d'une ténacité moyenne.



**REGARDEZ
LA VIDEO**

**AVANTAGES
EXCLUSIFS MB**



MATÉRIAU EN SORTIE CERTIFIÉ ET GARANTI même avec mâchoires usées



GÉOMÉTRIE OPTIMALE de collecte et de travail **GARANTISSENT DES PRODUCTIONS IMPORTANTES ET OPTIMALES**



Le refroidissement hydraulique du produit par le système **AAA+ PROLONGE ET PROTÈGE LA VIE DE L'EXCAVATEUR**



PLUS GRANDE OUVERTURE DE LA BOUCHE D'ENTRÉE DU CONCASSEUR disponible sur le marché, en fonction du poids de l'engin porteur



ENTRETIEN SIMPLE ET RAPIDE, aucune vidange d'huile à effectuer



Les dispositifs de contrôle **RÉDUISENT LES VIBRATIONS** sur le bras de l'engin porteur

DOMAINES D'APPLICATION



DÉMOLITIONS



TRAVAUX
ROUTIERS



CANALISATIONS



CHANTIERS
URBAINS



CARRIÈRES



MINES



ESPACES
CLOS



ENVIRONNEMENTS
INDUSTRIELS



RÉHABILITATION DE
L'ENVIRONNEMENT

ACCESSOIRES

GARANTIE 24 MOIS



KIT PIÈCES DE RECHANGE



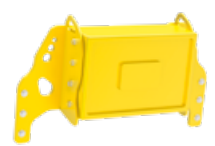
ATTACHE



COMPTE-HEURES



AIMANT SÉPARATEUR



BRUMISATEUR

