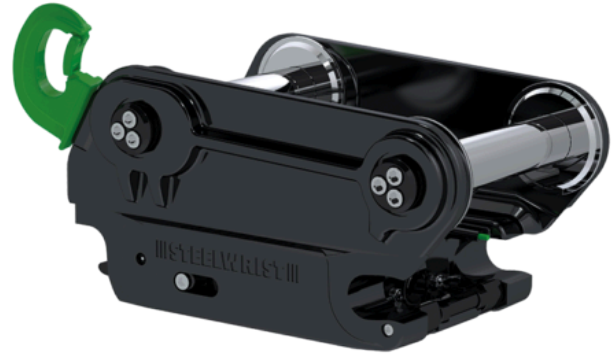


# S30/150

## Attache rapide 0-2 Ton

Les coupleurs rapides symétriques Steelwrist sont uniques.



### Dimensions

Type	S30/150
Hauteur (hors tout) (mm)	70
Poids (kg)	10
Largeur (mm)	148
Longueur (mm)	200
Diamètre des axes (mm)	25-35
Largeur maximum (mm)	124
Empattement (entraxe) (mm)	85-150

### Spécifications techniques

Type	S30/150
Poids de machine recommandé (t)	0-2
Crochet de levage (t)	Non
Front Pin Lock (verrouillage frontal)	Non
Construction	Moulé

### Manuels et dessins

[Quick coupler measurements](#)